

BTB- BV 21

Betonverflüssiger



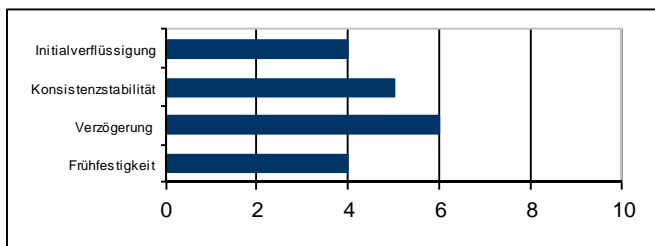
Charakteristik

BTB- BV 21 ist ein Betonverflüssiger auf Basis eines modifizierten Ligninsulfonates mit speziellem Entschäumersystem, guter plastifizierender und homogenisierender, sowie zementabhängiger verzögernder Wirkung.

Technische Daten

Wirkstoff:	Ligninsulfonat
Dichte (20 °C):	1,21 ± 0,03 g/cm ³
Cl-Gehalt:	≤ 0,10 M.-%
Na ₂ O-Äquivalent:	≤ 2,50 M.-%
Farbe und Form:	braune Flüssigkeit
Empf. Dosierbereich:	0,2 – 2,0 M.-% v. Zementgehalt

Wirkung



*Die Angabe in dieser Tabelle bezieht sich auf die Wirkstoffart ohne Berücksichtigung des aktiven Wirkstoffgehaltes.

Anwendungsbereiche

BTB- BV 21 eignet sich für

- Beton nach DIN 1045-2
- Zementgebundene Baustoffsysteme
- Beton für Trinkwasserbehälter
- Luftporenbetone

Konformität / Zulassung

- BTB- BV 21 ist konform mit der **DIN EN 934-1** und **DIN EN 934-2, Tab. 2**
- Für Beton nach **DIN 1045-2**
- Geeignet für Beton nach **ZTV Ing.**
- Entspricht den Anforderungen der **DVGW – Arbeitsblätter im Trinkwasserbereich W 347** und **270**
- Wirksamkeitsprüfungen mit **ISOLA LP A.E.A.**

Lagerung

Bei sachgemäßer Lagerung (verschlossen > +5 °C) beträgt die Haltbarkeit **1 Jahr**

- Halten Sie Vorratsbehälter und Tanks **gut verschlossen**
- Schützen Sie das Produkt vor **Frost, großer Hitze** und **direkter Sonneneinstrahlung**
- Das Zusatzmittel kann 12 Monate nach dem Herstellungsdatum nicht mehr als mit EN 934-2 übereinstimmend angesehen werden

Kontakt

BTB Betontechnik GmbH
Am Bornbruch 10
64546 Mörfelden

Telefon
06105 / 96 66 40-0

Fax
06105 / 96 66 40- 98

e-Mail
info@btb-ffm.de

WWW.btb-ffm.de

Bemerkung:

Die Angaben dieses Technischen Datenblattes basieren auf den derzeitigen Stand 2015 unserer Kenntnisse und Erfahrungen. Wegen möglicher Einflüsse bei der Verarbeitung und Anwendung unserer Produkte entbindet es den Verarbeiter nicht von eigenen Prüfungen und Versuchen. Hieraus lassen sich keine rechtlich verbindlichen Zusagen für bestimmte Eigenschaften oder der Eignung für einen konkreten Einsatzzweck ableiten. Bestehende Gesetze und Bestimmungen sowie etwaige Schutzrechte sind vom Verarbeiter stets in eigener Verantwortung zu beachten.